

鳥インフルエンザ  
農と環境と医療の視点から

鳥インフルエンザ：  
農と環境と医療の視点から

インフルエンザウイルスの生態

パンデミック

禽流感和  
莫惊惶  
要关注

土壤の Cd → イネの Cd → 人の Cd → イタイイタイ病

第4回北里大学農医連携シンポジウム

農と環境と健康に及ぼす  
カドミウムとヒ素の影響

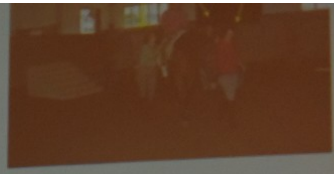
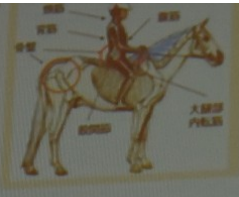
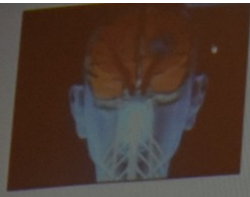
手掌・足底皮膚角化症

世界地図

北里大学農医連携学術叢書 第4号

農と環境と健康に及ぼすカドミウムとヒ素の影響

発行 編集

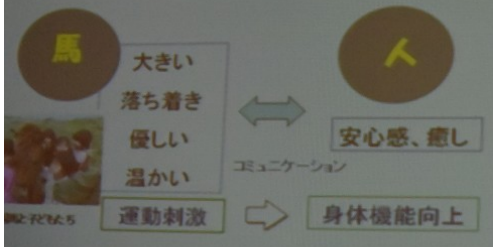


# 動物と人が共存する 健康な社会

北里大学農医連携学術叢書 第8号

動物と人が共存する健康な社会

陽 捷 行 編著



心・健康-

3:00~11:00

コンションホール

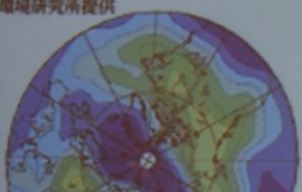


## 地球温暖化

# 農と環境と健康に及ぼす 影響評価とその対策・適応技術

3月25日の北極周辺のオゾン破壊の様子  
※国立環境研究所提供

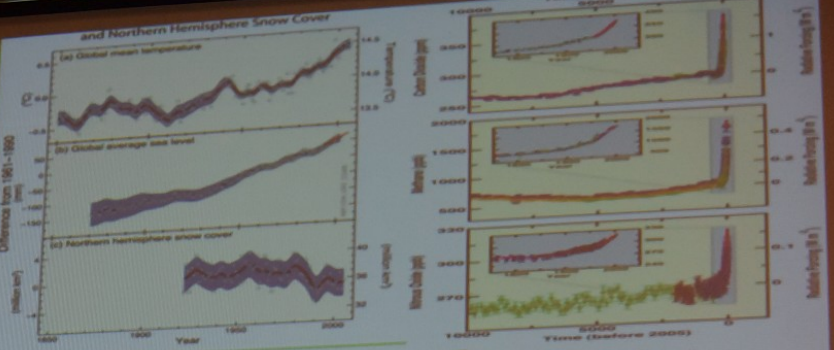
2025年3月25日



北里大学農医連携学術叢書 第5号

地球温暖化  
農と環境と健康に及ぼす影響評価とその対策・適応技術

陽 捷 行 編著



温暖化とマラリア

